



# HCM for S/4HANA & SAP HXM Strategie

09.05.2023 – 11:00



**LARS MÖLLER**  
Geschäftsführer  
LM Consulting



**THORSTEN KLANDT**  
Geschäftsführer  
HR Com

## Ablauf Webinar



### Unterlagen

Die Webinarunterlagen werden im Anschluss an per Mail verschickt



### Fragen

Stellen Sie Ihre Fragen bitte per Chatfunktion



### Handzeichen

Handzeichen werden während des Webinars nicht registriert

# Organisatorisches

Bitte geben Sie uns ein Feedback. Die Umfrage startet automatisch, wenn Sie das Webinar beenden!

## UMFRAGEVORSCHAU

..... Umfrage beginnen .....

### Feedback

1. Wurden Ihre Erwartungen erfüllt?

1

2

3

4

5

gar nicht

teilweise

voll

2. Wie zufrieden waren Sie mit den Referenten?

1

2

3

4

5

gar nicht zufrieden

teilweise zufrieden

sehr zufrieden

3. Was möchten Sie uns noch mitteilen? (Lob, Kritik, Anregungen)

# AGENDA

01 Produktbezeichnungen verstehen

02 Produktlinien in Zukunft

03 HCM Roadmap

04 Funktionsumfang SAP HCM for S4/HANA

05 Unsere Empfehlung

06 Zusammenfassung und Fragen



# 01

## Produktbezeichnungen verstehen

# Die alten/neuen Produktbezeichnungen verstehen

## SAP® ERP (oder SAP® ECC)

Das Produkt steht seit 1993 zur Verfügung und ist auch bekannt unter den Namen SAP® R/3. Über sogenannte Enhancement Package wurde das System mit Neuentwicklungen und Erweiterungen von Anwendungen versorgt. Das neueste Erweiterungspaket ist EhP 8

## SAP® S/4HANA

Ist das Nachfolgeprodukt des bisherigen Kernprodukts SAP® ERP  
**S** steht für simple oder suite  
**4** steht für die vierte Produktgeneration  
**HANA** steht für die zugrunde liegende Datenbanktechnologie

## SAP® Human Capital Management for S/4HANA 2022 On-Premise (Erstauslieferung)

Teile der SAP® ERP HCM-Suite sind in das SAP® S/4HANA System am 18.10.2022 eingezogen und ab sofort dort verfügbar

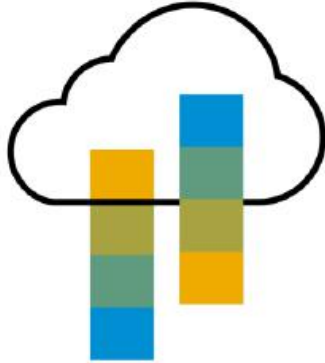
## SAP® SuccessFactors

- komplett „neues“ SAP® Produkt für HR-Prozesse
- reine cloudbasierte Lösung
- Mitarbeiter und Führungskräfte werden in den Mittelpunkt von Personalprozessen gestellt
- umfangreiche Investitionen und Weiterentwicklung (Go-Forward-Strategie)

# 02

## Produktlinien in Zukunft

# Welche Produktlinien gibt es im HR in Zukunft



## SAP SuccessFactors

Umfangreiche und zukunftsorientierte Investitionen, um den neuesten Trends im Personalwesen gerecht zu werden. HR-Prozesse neu denken und gestalten, Innovationen nutzen und HXM über **halbjährliche Release-Zyklen** kontinuierlich weiterentwickeln.



## SAP Human Capital Management for SAP S/4HANA

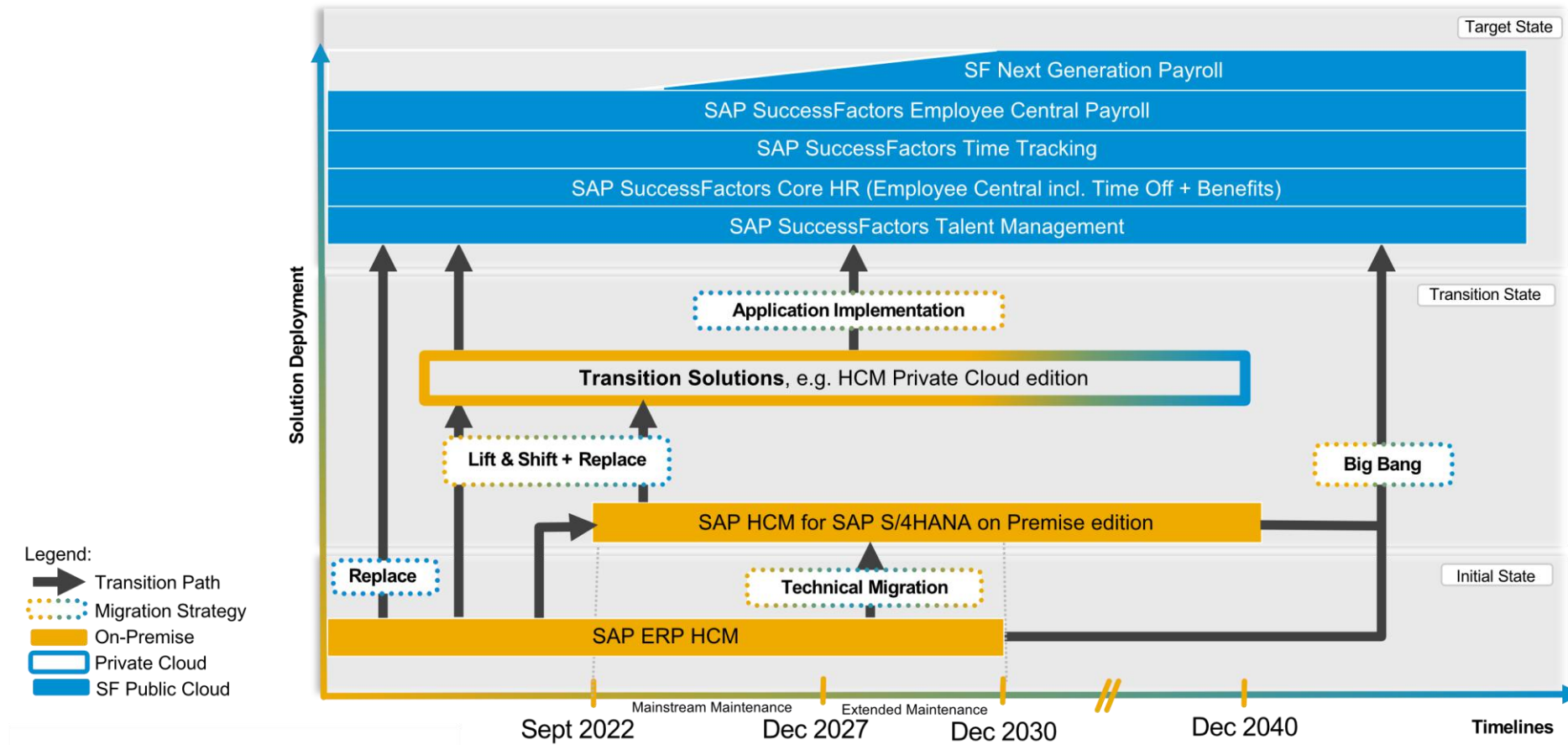
Ausgewählte Erweiterungen und **Lokalisierungen** für HR-Kernprozesse und Gehaltsabrechnungsprozesse zur Unterstützung der Kontinuität.



# 03

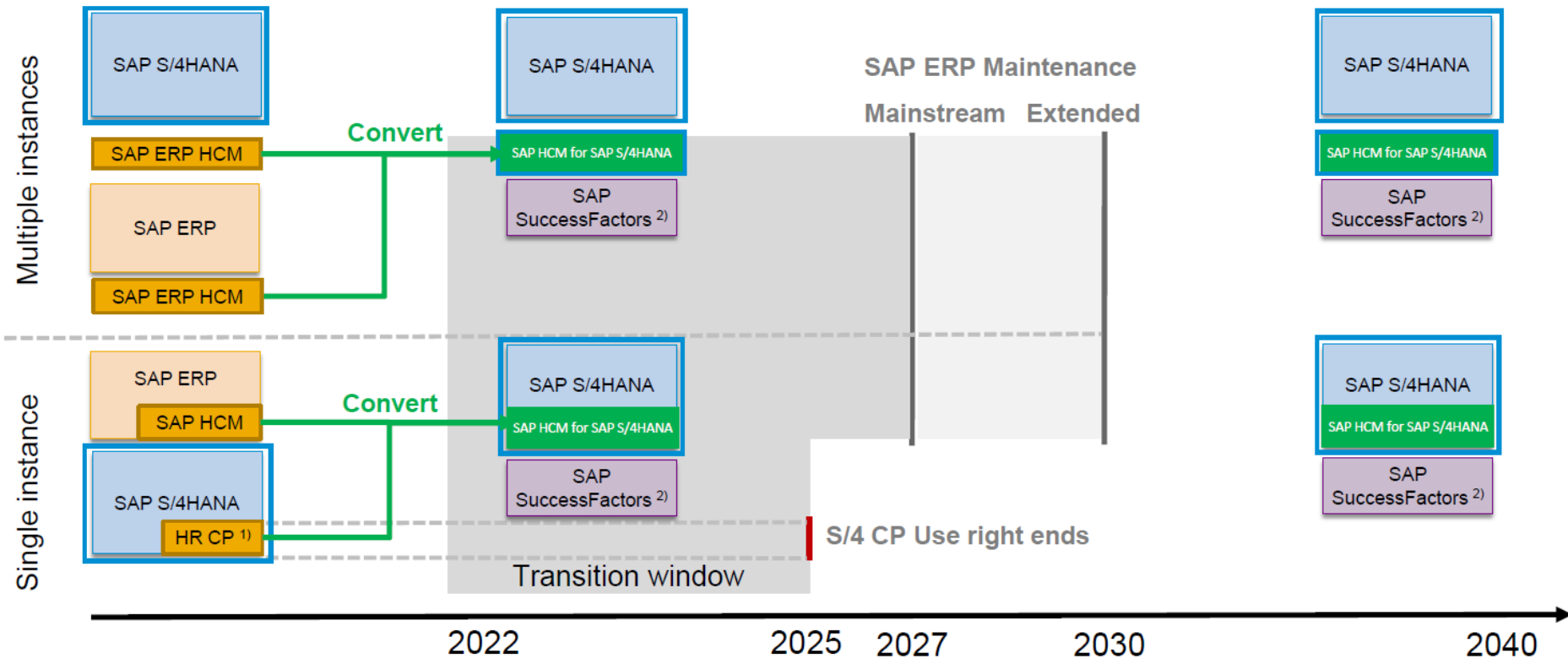
## HCM Roadmap

# Roadmap der SAP



\* H4S4: Short for SAP HCM for SAP S/4HANA, on premise; SF: Short for SAP SuccessFactors

# Migration Options



1) SAP S/4HANA Compatibility pack for SAP ERP HCM (S/4 CP) 2) Cloud Only

# Transition Scenarios

	1	2	3	4	5
<b>Solution</b>	<ul style="list-style-type: none"> <li>SAP Payroll (~9,000 customers)</li> <li>SAP Payroll in SAP HCM for S/4HANA ("H4S4")*</li> </ul>	<b>SAP PCE Payroll</b> (~100 customers)	<b>Partner-managed Cloud (PMC)</b>	<b>SAP SuccessFactors Employee Central Payroll</b> (~1000 customers)	<b>"Next-gen Payroll"</b> UK beta planned end of 2022; US beta planned end of 2023)
<b>Deployment options</b>	<ul style="list-style-type: none"> <li>On-premise</li> </ul>	<ul style="list-style-type: none"> <li>Private cloud (PCE)</li> </ul>	<ul style="list-style-type: none"> <li>PMC: Private Cloud</li> <li>PMC Exhibit 4: Public cloud (multi-tenant)</li> </ul>	Private Cloud (although part of the SFSF public cloud offering)	Public Cloud
<b>Functional coverage/roadmap</b>	<ul style="list-style-type: none"> <li>Full functionality of SAP Payroll</li> <li>Roadmap focus of UI and Localization (H4S4 includes HANA optimization)</li> </ul>	<ul style="list-style-type: none"> <li>Full functionality of SAP Payroll</li> <li>Roadmap focus of UI and Localization</li> <li>H4S4 included</li> </ul>	<ul style="list-style-type: none"> <li>Full functionality of SAP Payroll</li> <li>Roadmap focus of UI and Localization</li> </ul>	<ul style="list-style-type: none"> <li>Full functionality of SAP Payroll with reduced ability to customize</li> <li>Roadmap focus of UI and Localization</li> </ul>	<ul style="list-style-type: none"> <li>Completely new and re-thought solution</li> <li>Localization parity with SAP payroll is long term roadmap</li> </ul>
<b>Target customers</b>	<b>Existing customers</b> who insist on staying on-premise. A move to H4S4 will be required between 2025 and 2030 depending on customer requirements	<b>Existing customers</b> who want to move to cloud but without transformation or reimplementaion <b>Standalone</b> opportunities applicable only to >25k employees	<b>Net New</b> customers looking for partners to provide BPO services	<b>Net New or existing SAP Payroll Customers</b> <ul style="list-style-type: none"> <li>Employee Central customers</li> <li>Desire to run payroll themselves (i.e. not outsourced)</li> </ul>	<b>Net New or SAP Payroll Customer</b> <ul style="list-style-type: none"> <li>Employee Central customers</li> <li>Desire to run payroll themselves (i.e. not outsourced)</li> </ul>
<b>Migration Path</b>	N/A H4S4 requires migration to S/4HANA	PCE: Lift & Shift (2- 4 months) Technical Migration – Tools and Packaged services available	New implementation	New implementation although existing on-premise customers can carry over most configurations	New implementation

\*GA planned Q4-22



# 04

## Funktionsumfang SAP HCM for S4/HANA

# SAP® HCM for S/4HANA on-premise edition

## Personalmanagement

- Personaladministration
- Organisationsmanagement
- Arbeitgeberleistungen
- Unternehmensvergütungsmanagement
- Personalkostenplanung und –simulation („Neue“)
- Pensionskasse (DE/CH)
- MSS/ESS (WDA and Fiori)\*

## Abrechnung

- Abrechnung
- Reisekostenmanagement (Teil von SAP S/4HANA)

## Talentmanagement

- SAP Learning Solution\*
- SAP E-Recruiting
- Talent Management und Talententwicklung
- Zielvereinbarung und –beurteilungen

## Zeitwirtschaft

- Zeitwirtschaft
- Einsatzplanung
- Arbeitszeiterfassung (CATS)



## Öffentlicher Dienst

- Budgetplanung und –bewirtschaftung
- Stellenwirtschaft
- Einsatzplanung ÖD

\*ohne JAVA  
Komponenten

# SAP® HCM for S/4HANA on-premise edition

## Simplification Items

Als Teil der SAP Business Suite werden Simplifizierung und der ‚principle of one strategy‘ werden einige Funktionen von SAP ERP HCM nicht mehr Bestandteil von SAP Human Capital Management for SAP S/4HANA On-Premise Edition sein. Im SAP S/4HANA Readiness Check und dem SAP Simplification Item Catalog werden diese Funktionen entsprechend angezeigt.

### Core HR

- Employee Interaction Center (PA-EIC)
- Shared Service Framework for HCM-Integration (PA-SSF)
- HCM P&F with Adobe forms
- Manager's Desktop (PA-PAO-WFV)
- Workforce Viewer (PA-PAO-WFV)
- Cost Planning (PA-CM-CP) alte nicht neue Version!

### Talent Management

- Recruiting (PA-RC)
- Compensation Management (PA-CM)
- Appraisal System (PA-PD-AP)
- Career and Succession Planning (PA-PD-SP)
- Development Plans (PA-PD-DP)
- Training and Event Management (PE)

Weitere Details finden Sie hier: <https://launchpad.support.sap.com/#/notes/3091160>

# Hinweis 3091160 - was entfällt

<https://launchpad.support.sap.com/#/notes/3091160>

Unterkomponente (ERP-Funktion in SAP S/4HANA nicht verfügbar)	Kompatibilitätsumfangs-Matrixelement-ID	Status	Alternative	Zugehörige Informationen
Beurteilungssysteme (PA-PD-AP)	418	Alternative vorhanden	Zielvereinbarungen und Beurteilungen (PA-PD-PM) oder SAP-SuccessFactors-Performance & -Ziele Zielvereinbarungen und Beurteilungen (PA-PD-PM) ist nicht Teil von SAP S/4HANA Cloud, Private Edition (siehe Tabelle 2)	SAP-Hinweis <a href="#">3224316</a>
Laufbahn- und Nachfolgeplanung (PA-PD-SP)	422	Alternative vorhanden	Talentmanagement und -entwicklung (PA-TM) oder SAP-SuccessFactors-Nachfolge und -Talententwicklung Talentmanagement und -entwicklung (PA-TM) ist nicht Teil von SAP S/4HANA Cloud, Private Edition (siehe Tabelle 2)	SAP-Hinweis <a href="#">3224316</a>
Vergütungsmanagement (PA-CM)	416	Alternative vorhanden	Unternehmensvergütungsmanagement (PA-EC) oder SAP-SuccessFactors-Vergütung Enterprise Compensation Management (PA-EC) ist nicht Teil von SAP S/4HANA Cloud, Private Edition (siehe Tabelle 2)	SAP-Hinweis <a href="#">3224317</a>
Kostenplanung (PA-CM-CP)	132; 137	Alternative vorhanden	Kostenplanung und -simulation (PA-CP)	SAP-Hinweis <a href="#">3224288</a>
Entwicklungspläne (PA-PD-DP)	423	Alternative vorhanden	Talentmanagement und -entwicklung (PA-TM) oder SAP-SuccessFactors-Nachfolge und -Talententwicklung Talentmanagement und -entwicklung (PA-TM) ist nicht Teil von SAP S/4HANA Cloud, Private Edition (siehe Tabelle 2)	SAP-Hinweis <a href="#">3224316</a> <a href="#">3257544</a>
Employee Interaction Center (PA-EIC)	-	Alternative vorhanden	Interaction-Center-/Help-Desk-Anwendungen, angeboten von SAP S/4HANA (CRM-S4-IC); SAP CRM (CRM-CIC); SAP Service Cloud; SAP SuccessFactors Employee Central Service Center	SAP-Hinweis <a href="#">3224334</a>
Enterprise Services - Personaladministration (PA-PA-SOA) und Personalzeitwirtschaft SOA (PT-SOA)	419	Keine Alternative geplant		SAP-Hinweis <a href="#">3224335</a>
ESS/MSS: ESS auf ITS ESS/MSS auf WD Java MSS basierend auf HTMLB MSS-Listenreports basierend auf ODP ESS/MSS UI5 (aus HR Renewal)	417; 420	Alternative vorhanden	Employee Self-Service (ESS); Manager Self-Service (MSS) basierend auf SAP Fiori und WDA; SAP SuccessFactors Employee Central und SAP-SuccessFactors-Zeiterfassung	SAP-Hinweis <a href="#">2383879</a>
Expert Finder (PA-XF)		Keine Alternative		SAP-Hinweis <a href="#">3224305</a>



# Wichtige Änderungen im SAP HCM für SAP S/4HANA

- Der Infotyp 0005 und der Infotyp 0083 können nicht mehr für die Urlaubsverwaltung und –abtragung genutzt werden  
<https://launchpad.support.sap.com/#/notes/3138281>
  - Lösung: Vorherige Umstellung auf die Infotypen 2006 / 0416
- Der Infotyp 2005 Mehrarbeit
  - Lösung: Nutzung anderer Infotypen der Zeitwirtschaft (z B 2002 / 2011 i V m 2007)
- Das Veranstaltungsmanagement ist nicht Bestandteil des SAP HCM für SAP S/4HANA  
<https://launchpad.support.sap.com/#/notes/3224320>
  - Lösung: Umstellung auf LSO / SuccessFactors

# Wichtige Änderungen im SAP HCM für SAP S/4HANA

- Die „alte“ Personalkostenplanung basierend auf IT1015 ist nicht Bestandteil des SAP HCM für SAP S/4HANA
  - Lösung: Umstellung auf die PA-CP
- Managers Desktop (PA-MA)
  - Lösung: MSS FIORI
- Personalbeschaffung (PA-RC), die alten „BP“ Infotypen
  - Lösung: E Recruiting oder SuccessFactors Recruiting

# Wichtige Änderungen im SAP HCM für SAP S/4HANA

- Buchung der L&G Abrechnung mit den Reports RPCIPE00\_OLD & RPCIPE00\_OLD\_CE
  - Lösung: RPCIPE00/01 oder RPCIPE01\_CE
- KK1 Schnittstelle zu Terminals
  - Lösung: HR-PDC Schnittstelle
- ...

# Neues in S4 HANA

Die Produkt-Roadmap von SAP® S/4HANA beschreibt, wie sich die Produktfunktionen im Laufe der Zeit weiterentwickeln sollen. Die Roadmap bietet Informationen zu den jüngsten Innovationen sowie zu geplanten Innovationen und eine Zusammenfassung der zukünftigen Ausrichtung des Produkts.

[SAP Roadmap Explorer for S/4HANA](#)

The screenshot displays the SAP Roadmap Explorer interface for Q4 2022, showing 27 Road Map Items. The items are organized into a grid under the category 'Payroll Management'. Each item includes a description, a 'SAP S/4HANA 2022' label, and a dropdown arrow.

Q4 2022 27 Road Map Items			
SAP S/4HANA 2022			
Payroll Management			
Payroll – "Wage Type Information" report	Payroll – activate and de-activate checks against the control record...	Payroll – display of payroll results using an ALV layout	Payroll – off-cycle workbench: ability to replace an unsuccessful direct...
Payroll – parallel running of a pre-DME program	Posting – automated clearing process for bank transfer after payment...	Posting – consolidation of posting reports	Posting – enable the BAId "modification of account assignmen...
Posting – enhance the SAP Easy Access menu for posting	Posting – help documentation from SAP	Posting – index enhancement for payroll posting tables PPOIX and...	Posting – more evaluation details per employee, in case of zero-net sums
Posting – reporting enhancement in payroll posting			



# Neues in S4 HANA

**Q4 2022** 27 Road Map Items ✕ ←

SAP S/4HANA 2022

**^ Absence Management**

Break fields: uniform system behavior for use in time data recording... <span style="float: right;">★</span> SAP S/4HANA 2022	Collision check of time infotypes: easier and more flexible customizin... <span style="float: right;">★</span> SAP S/4HANA 2022	Cross application timesheet: new SAP Fiori app for managers to do deep... <span style="float: right;">★</span> SAP S/4HANA 2022	Time evaluation that skips inaccurate personnel numbers and enables... <span style="float: right;">▼</span> SAP S/4HANA 2022
--	--	--	---

**^ Data Integration for S/4HANA**

Workforce replication using SAP Master Data Integration SAP S/4HANA 2022 <span style="float: right;">▼</span>
--

**^ Employee Connectivity**

Automatically assign and synchronize the business partner role "customer" SAP S/4HANA 2022 <span style="float: right;">▼</span>	Workforce replication using SAP Master Data Integration SAP S/4HANA 2022 <span style="float: right;">▼</span>
--	--

**^ Employee Self-Service**

Cross application timesheet: new SAP Fiori app for managers to do deep... <span style="float: right;">★</span> SAP S/4HANA 2022	Extended user experience with HCM processes and forms, through the... <span style="float: right;">▼</span> SAP S/4HANA 2022	SAP Travel Management: data accessibility and security, new app... <span style="float: right;">▼</span> SAP S/4HANA 2022
--	--	---



# 05

## Unsere Empfehlung

# Optionen bis 2027/2030

## Möglichkeiten bis 2027 bzw. 2030

Der Kunde hat die Wahl eine der folgenden Szenarien zu wählen:

- Releasewechsel auf SAP® HCM for S/4HANA (On-Premise)
- EC-Payroll im Rahmen von SuccessFactors (Greenfield-Ansatz!)
- Warten auf die Next Generation Payroll in SuccessFactors (aktuell noch nicht für DE verfügbar)
- RISE with SAP® (ist auf jeden Fall mit SAP® genauer zu besprechen!)

# Releasewechsel

## Releasewechsel auf SAP® HCM for S/4HANA On-Premise Edition

- Seit Q4/2022 gibt es die HCM-Komponenten auch unter S/4HANA
- Wenige neue Funktionen nur Transfer der aktuellen SAP® HCM Funktionen auf S/4 Basis
- Wartungszusage bis 2040 für SAP® HCM for S/4HANA
- Das Preismodell orientiert sich ausschließlich an der Anzahl der verwalteten Mitarbeiter

# RISE with SAP

## Was bedeutet das?

- Lift & Shift Ansatz - Überführung des aktuellen Systems in die Cloud eines Hyperscalers (private Cloud)
- Lizenzmodell ist „Miete“
- Eine bestehende SAP® ERP Installation kann übernommen werden
- Systembetrieb liegt bei der SAP®
- Application Management obliegt dem Kunden, einem Beratungspartner oder einer Mischung
- SuccessFactors Connector ist enthalten (BTP/HCI)
- Kein E-Recruiting / keine LSO möglich (Learning Solution)
- ESS/MSS ist in der Mietlizenz enthalten
- Das Preismodell orientiert sich ausschließlich an der Anzahl der verwalteten Mitarbeiter
- Es muss im Einzelfall geprüft werden, ob die Lizenzvereinbarung mit der SAP® verbessert werden kann oder nicht



# EC-Payroll

- SuccessFactors System mit angeschlossenem SAP® HCM-System wird bei der SAP® gehostet
- Macht nur Sinn, wenn man auch EC (Employee Central) in SuccessFactors einsetzt oder einführen möchte
- SAP® kümmert sich um die Wartung des Systems, z.B. Ticket Erstellung für Support Packages
- Keine Modifikation, da bei Support Packages alles auf Standard gesetzt wird
- Payroll System wird durch Kunden oder Partner betreut
- Das Preismodell orientiert sich ausschließlich an der Anzahl der verwalteten Mitarbeiter



# Next Generation payroll

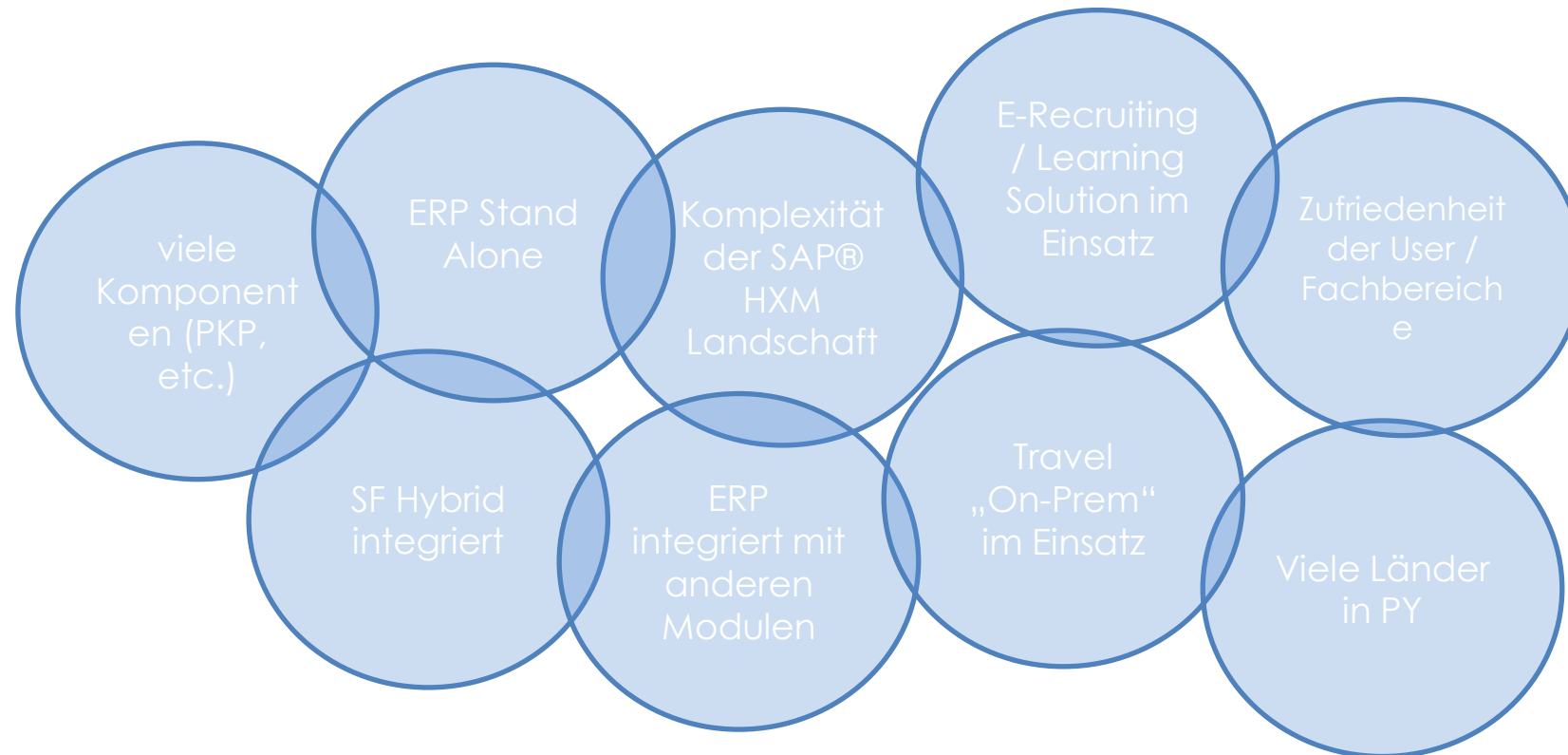
- Aktuell wird eine Payroll direkt in SuccessFactors entwickelt
- Die erste Länderversion wurde für UK entwickelt, die 2022 in die Testphase gegangen ist
- Danach werden weitere Länderversionen kommen, dazu gehören US und DE
- Realtime-Personalabrechnung (kontinuierliche Abrechnung)
  - Bei der Eingabe erfolgt eine sofortige Durchführung der Personalabrechnung
  - Es werden sofort Prüfungen durchgeführt, die kontinuierlich bearbeitet werden können
  - Dadurch entfällt der Zeitdruck zum Abschluss der Personalabrechnung
- Abrechnungsberechnungen werden in Module aufgeteilt
  - Module können konfiguriert oder entwickelt werden

**Diese Informationen sind unverbindlich!**

# Fazit

## Systemstrategie muss kundenindividuell betrachtet werden.

Die Ausgangssituation und zukünftige Strategie ist wichtig für die Entscheidung



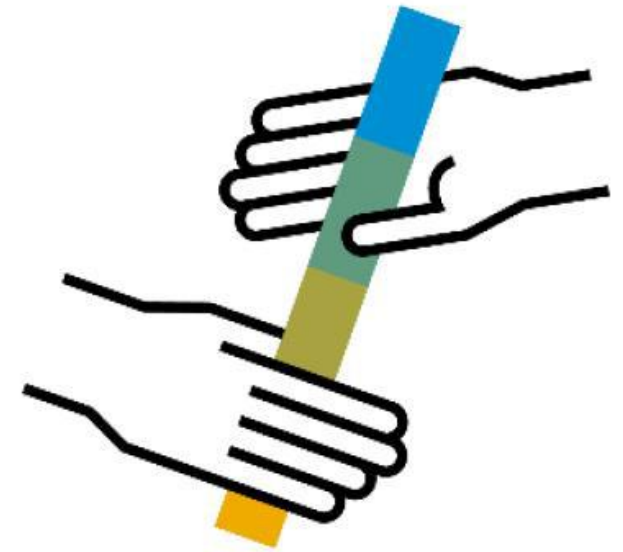


# 06

## Zusammenfassung und Fragen

# Zusammenfassung – Teil 1

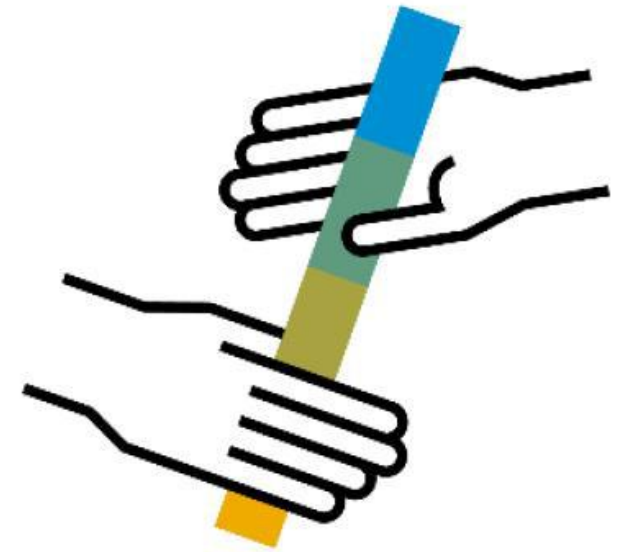
- Die SAP® ermutigt alle SAP® ERP HCM-Kunden, auf SuccessFactors umzusteigen, um ihre digitale Transformation im Personalwesen zu beschleunigen
- SAP® erkennt an, dass einige SAP® ERP HCM Kunden für eine absehbare Zeit ihre Lösung weiterhin in einer On-Premise Umgebung weiter betreiben möchten
- Um die Bedürfnisse dieser Kunden weiterhin zu unterstützen, bietet SAP® das SAP® HCM für SAP S/4HANA als On-Premise Edition und Private Cloud Edition an
- Diese Optionen sollen Kunden helfen, die noch nicht bereit sind, ihre HR-Prozesse teilweise oder vollständig in ein Cloud-basiertes Modell umzuwandeln (Schritt für Schritt in Richtung Cloud!)
- Die Investitionen der Kunden werden somit geschützt:  
SAP® stellt Migrationstools und Services bereit, um eine „upgrade-ähnliche“ Migration zu ermöglichen
- SAP® drängt aktuell niemanden in die Cloud (zumindest nicht bis 2040!)





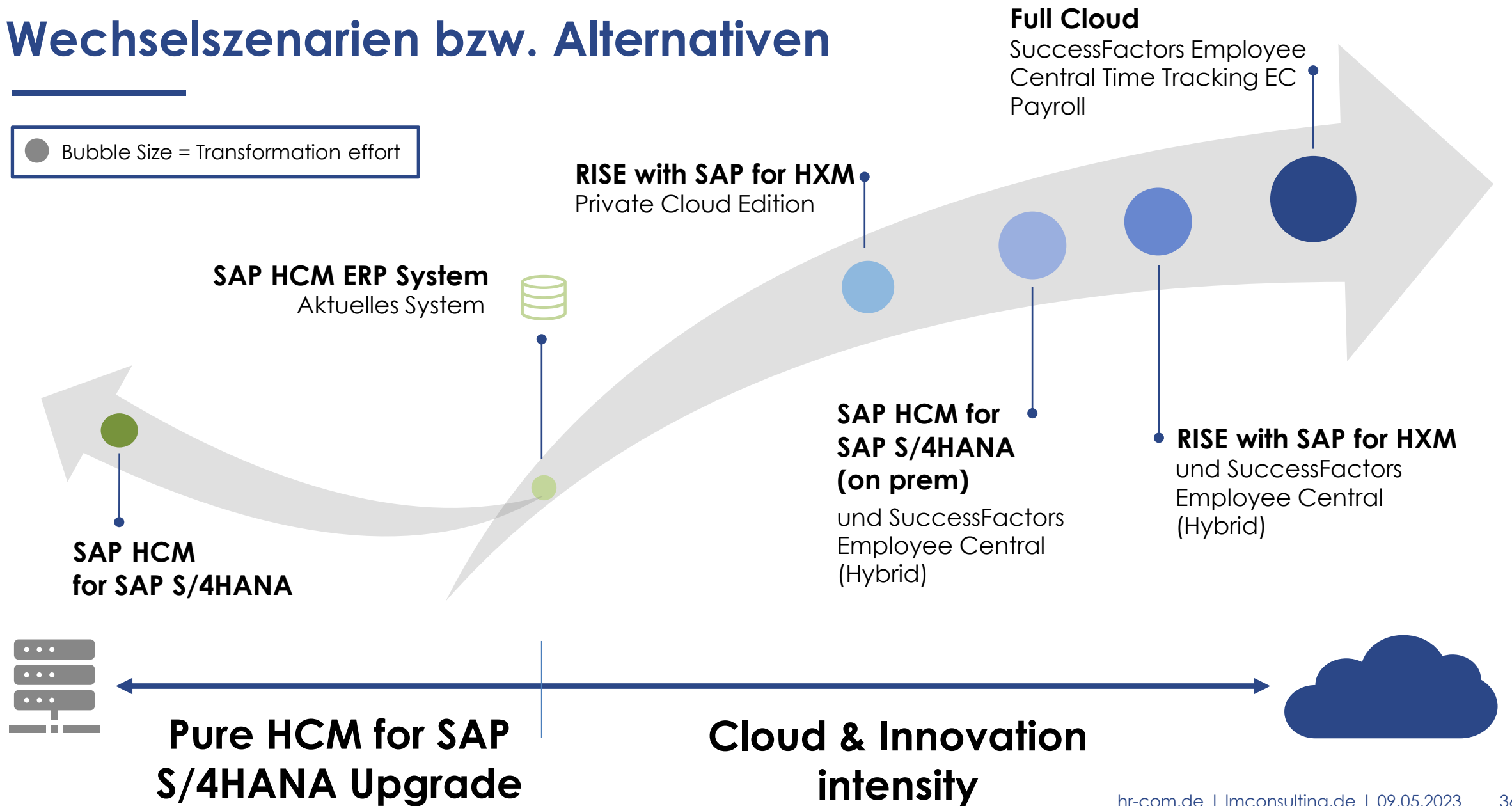
# Zusammenfassung – Teil 2

- SAP® Human Capital Management for S/4HANA ist seit 18.10.2022 verfügbar
- Aktuelles Wartungsende für SAP® ERP ist 2027, in der erweiterten Wartung bis 2030. Das **gilt aber nur für die letzten 3 Enhancement Package, EHP6, EHP7 und EHP8**. Bei allen älteren Systemen endet die Wartung bereits 2025. In diesem Fall ist zu überlegen das aktuelle System auf EHP8 upzudaten, um mehr Zeit zu gewinnen
- Funktionalität in SAP® HCM for S/4HANA sind vergleichbar mit denen im ERP ECC Enhancement Package 8
- Das neue System basiert auf einer HANA Datenbank
- Gewöhnliches Upgrade mit Migrationstools von den o. g. EHP Level aus möglich
- Neues Lizenz-Modell -> Lizenzkonvertierung ist notwendig
- Integriert oder als separates SAP® HCM System weiterhin möglich



# Wechselszenarien bzw. Alternativen

● Bubble Size = Transformation effort



# Ihre Fragen

---